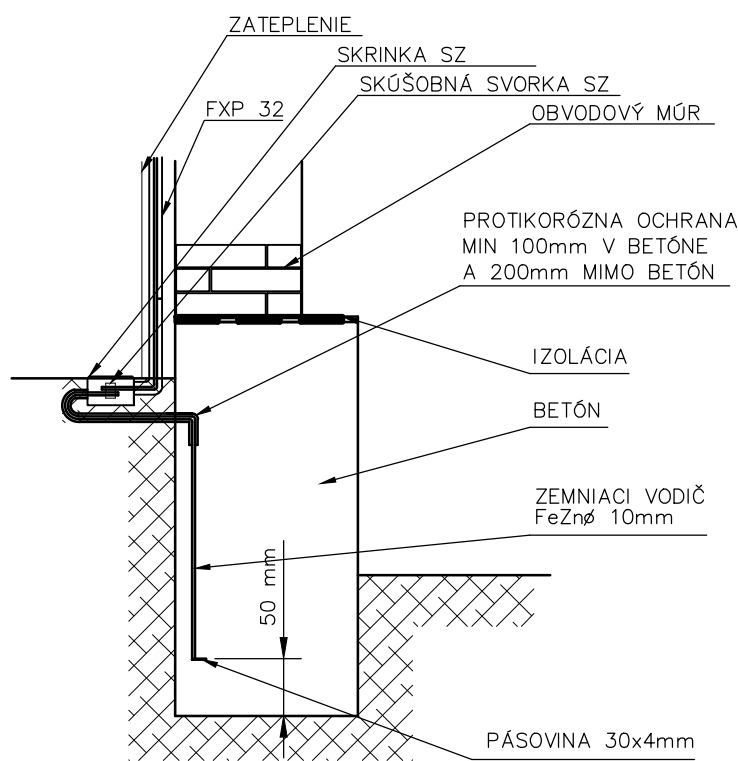


ZÁKLADOVÝ ZEMNIČ



LEGENDA

- ZBERNÉ VEDENIE DROT AlMgSi Ø8mm/PV22
- ZEMNIAČE VEDENIE DROT FeZn Ø10mm
- ZEMNIČ /PÁSOVINA 30x4MM VO VÝKOPE/

POZNÁMKA:

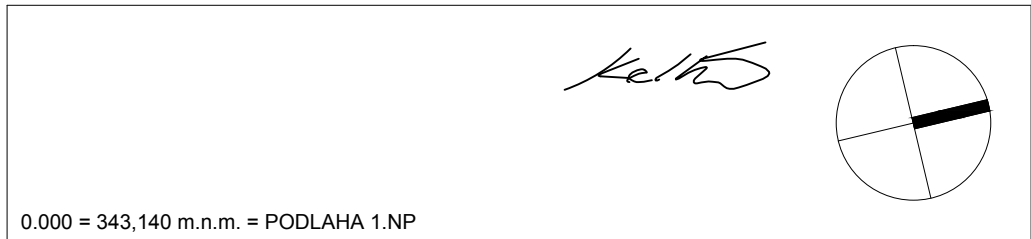
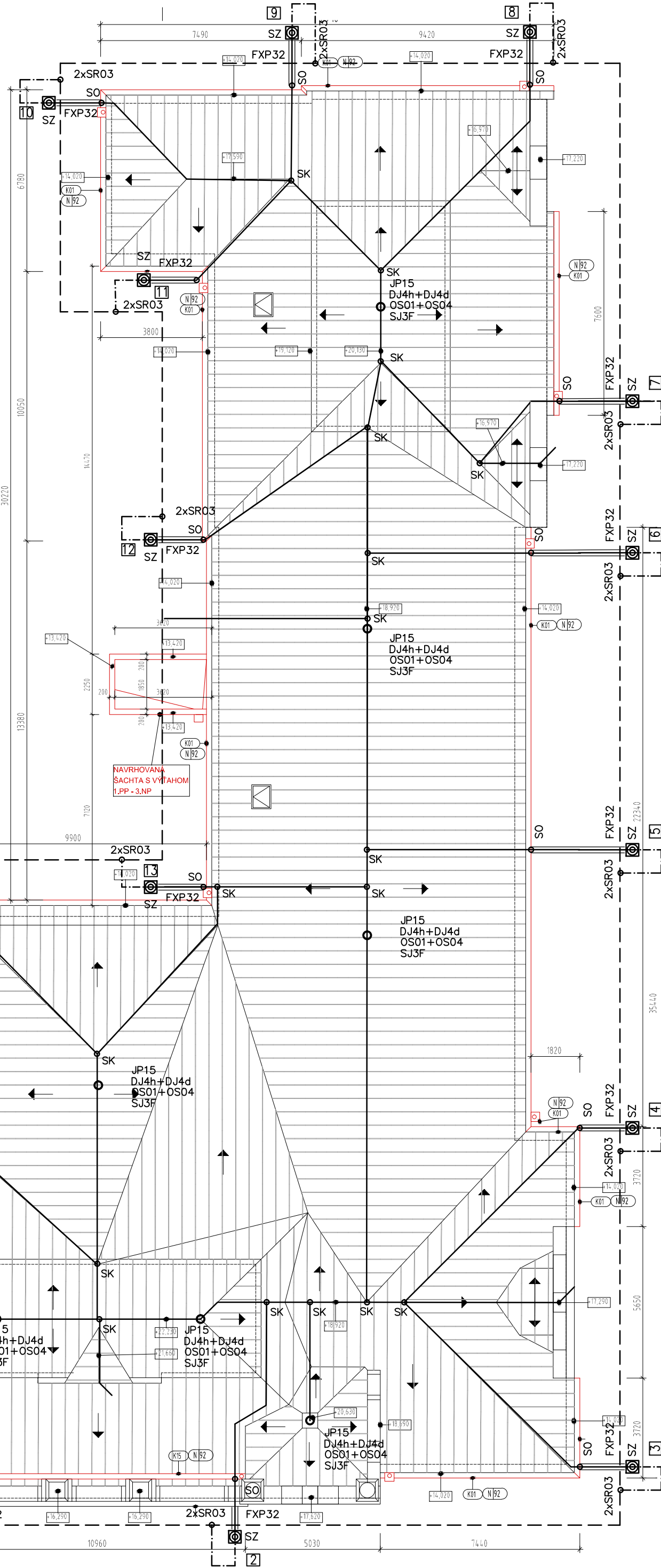
TRIEDA OCHRANY LPL II, VZDIALENOSŤ ZVODOV max.10m
POLOMER VALIVEJ GULE 30m, VEĽKOSŤ OKA MREŽE 10x10m
MONTÁŽNE PRÁCE PREVIESŤ V ZMYSLE STN EN 62 305
VŠETKY PREDMETY PREČNIEVAJÚCE NAD POVRCH STRECHY
CHRÁNIŤ ODDIALENÝM BLESKOZVODOM
EKVIPOTENCIÁLNU PRÍPOJNICU EP PREPOJIŤ S UZEMŇOVACOU SÚSTAVOU
SPOJE V ZEMI OCHRÁNIŤ PRED KORÓZIOU SMOLOU, ŽIVICOU...

DOPORUČENÝ ZEMNÝ ODPOR ZEMNIAČEJ SÚSTAVY 10 Ohmov !!!

PRED ZAHÁJENÍM VÝKOPOVÝCH PRÁČ JE NUTNÉ
VYTÝČIŤ VŠETKY EXISTUJÚCE INŽINIERSKÉ SIETE

Poznámka

Všetky práce a pred začatím odsúhlasit a robiť
pod dohľadom pamiatkárov KPÚ
zvody pod omietkou v rúrke FXP32
SZ svorky v zemných škatuliach
napr.DEHN549000
zemnič ak je možné zakopať po obvode
budovy FeZn30x4 alebo zemniace tyče



■ VAN JARINA ARCHITECTURE & DESIGN Čajakova 15, Bratislava		REVISION:	08
STAVBA: PROJECT:	ELEKTRO	MAJÚ VÝKRESU: DRAWING NUMBER:	
INVESTOR: DEVELOPER:	Zilinská univerzita v Žiline	DRAWING TITLE:	Bleskozvod
AUTOR PROJEKTU: AUTHORISED:	Ivan Jarina		
ZODPOVEDNÝ PROJEKTANT: CHECKED:	Ing. Ľubomír KELHA		
VYKONÁVACÍ: DRAWING:	Ing. Ľubomír KELHA		
REALIZAČNÝ PROJEKT			
STUPEN: ISSUE STATUS:		MAJÚ VÝKRESU: SCALE:	1:100
MADE IN PROGRAM:		DATE:	05/11 2018